

MERQUS
KANCELARIA FINANSOWO PRAWNA

Kancelaria Finansowo Prawna Merqus
R. Mularczyk i Wspólnicy Sp. Komandytowa
Kielce, Pl. Niepodległości 1
office@merqus.com

NIERUCHOMOŚĆ INWESTYCYJNA
ul. Warszawska 52, 26-200 KOŃSKIE



Kielce, 2009

Kancelaria Finansowo Prawna R. Mularczyk i Wspólnicy Spółka Komandytowa z siedzibą w Kielcach oferuje do sprzedaży atrakcyjne nieruchomości znajdujące się w obszarze o funkcji produkcyjno-magazynowej w granicach administracyjnych miasta Końskie (województwo świętokrzyskie).

Położenie:

Końskie, ul. Warszawska 53

Przeznaczenie – według ustaleń planu zagospodarowania przestrzennego:

- tereny przemysłu, baz składów i magazynów
- tereny produkcji
- adaptacja obiektów istniejących
- dopuszcza się lokalizację infrastruktury technicznej, urządzeń obsługi komunikacji, w tym parkingi dla samochodów ciężarowych
- dopuszcza się adaptację i rozbudowę istniejących obiektów przemysłowych i produkcyjnych

Nieruchomość gruntowa:

prawo wieczystego użytkowania nieruchomości stanowiących działki nr 975/172, 975/174, 975/176 o łącznej powierzchni 0,8990 ha, dla których prowadzona jest księga wieczysta numer KW 19546

Budynki:

prawo własności budynków:

1. magazynu materiałów (975/172) o powierzchni zabudowy 658,5 m²,
2. hali produkcyjnej (975/174) wraz z pomieszczeniami towarzyszącymi o powierzchni zabudowy 4.296,75 m² i kubaturze 51.561 m³,
3. budynku kontroli zbiorników paliwa (975/174) o powierzchni zabudowy 77,22 m²,
4. garaży blaszanych (975/174) o powierzchni zabudowy 52,50 m²

Infrastruktura techniczna:

1. drogi asfaltowe, sieć wodociągowa, sieć elektryczna, sieć gazownicza, sieć telefoniczna.
2. ograniczone prawo rzeczowe w postaci nieodpłatnej, nieograniczonej w czasie służebności korzystania z GPZ i przyłącza zasilającego zakład w energię elektryczną,
3. cesję praw z decyzji i umów: o dostawę prądu z ZEORK S.A., o przyłączenie do sieci gazowej, pozwolenia na budowę.

Wszystkie składniki majątkowe wolne są od praw osób trzecich, w szczególności zabezpieczeń hipotecznych.

Dostępność komunikacyjna:

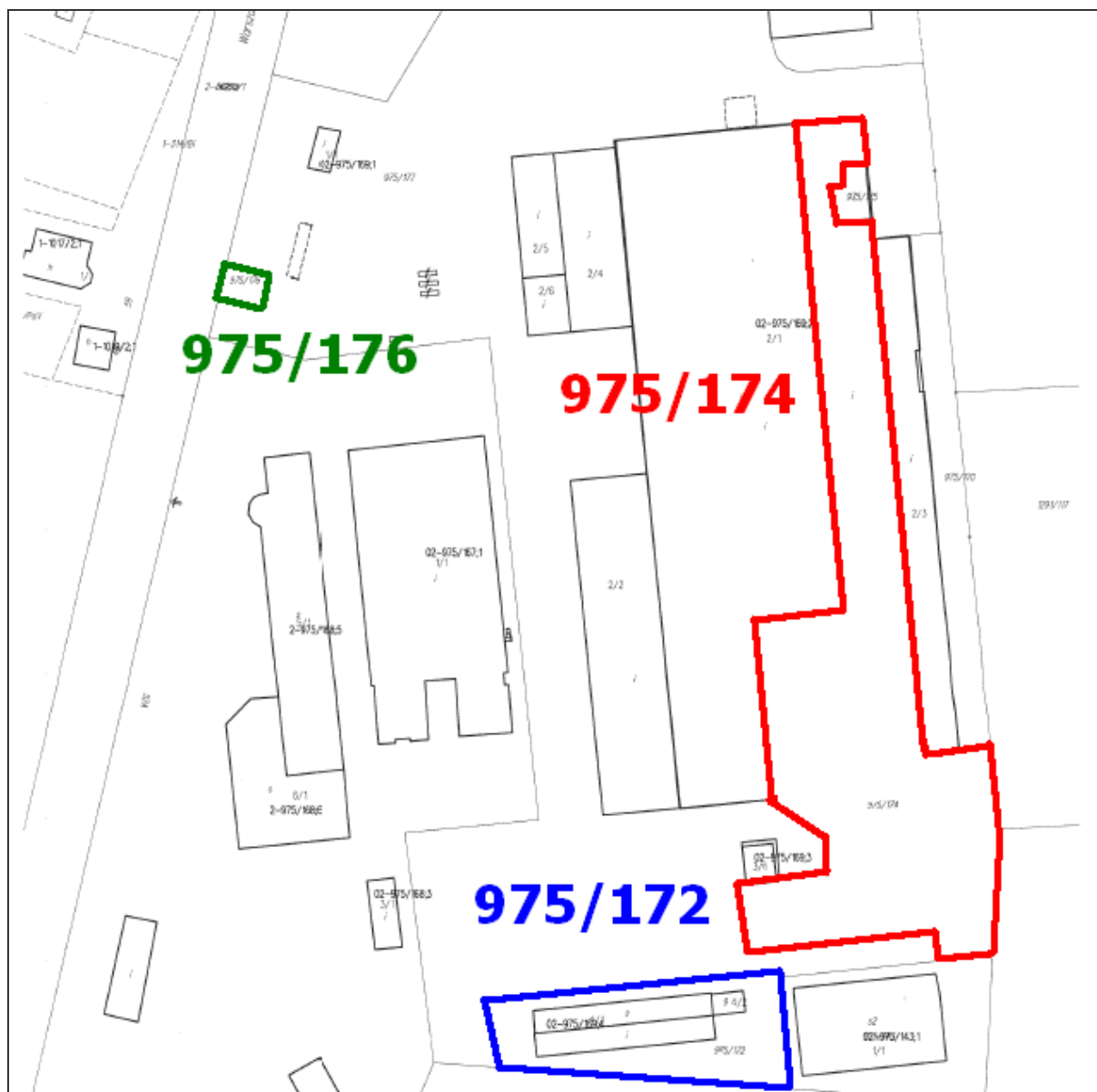
Istnieje dogodny dojazd do nieruchomości poprzez połączenie komunikacyjne w ciągach dróg publicznych, urządzonych. Do przedmiotowych nieruchomości można dojechać od ul. Warszawskiej. W niedalekiej odległości znajduje się dworzec kolejowy.

Cena:

3.000.000,- zł (trzy miliony złotych)

Kontakt:

Kancelaria Finansowo - Prawna Merqus R. Mularczyk i Wspólnicy Sp. Komandytowa
Kielce, ul. Plac Niepodległości 1
Rafał Mularczyk tel.606172441
E – mail: rafal.mularczyk@merqus.com

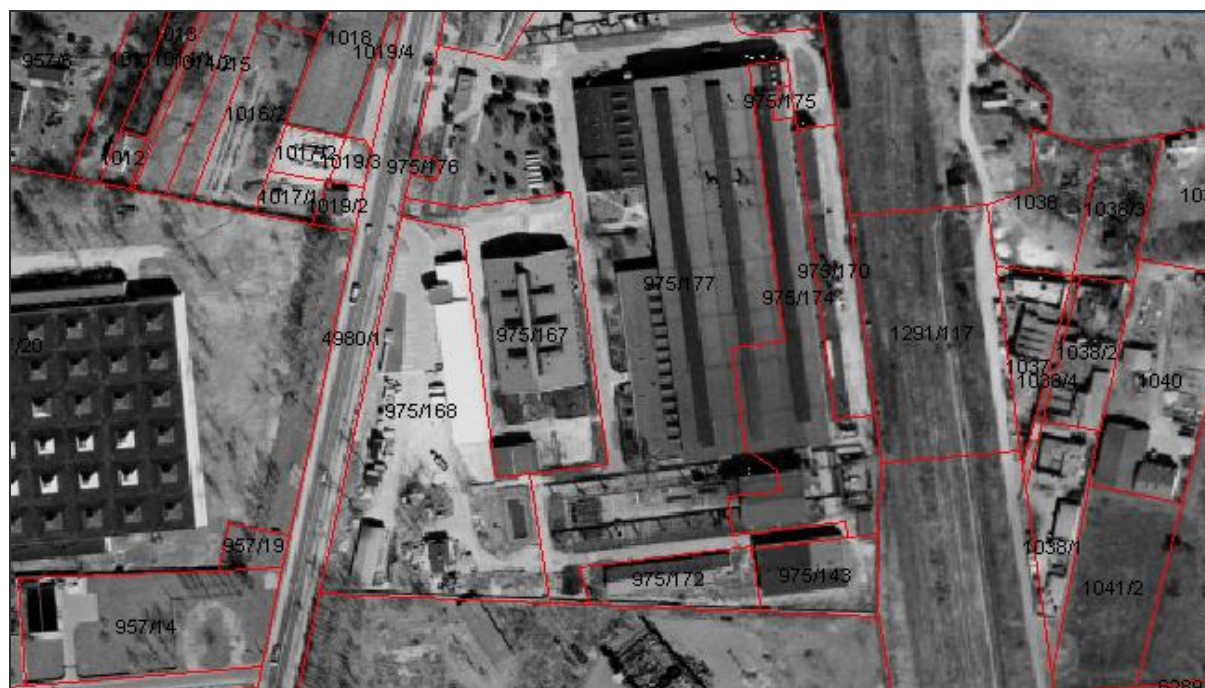


Nr działki	Ark.	Położenie działki	Opis użytku	Oznaczenie użytków i konturów klasyfikac.	Pow. użytku [ha]	Pow. działki [ha]	Nr KW lub inny dokument własności
975/172	8	WARSZAWSKA	Tereny przemysłowe	Ba	0.1934	0.1934	KW 45515 PS ICO414/06
Id działki: 260503_4.0002.975/172							
975/174	8	WARSZAWSKA	Tereny przemysłowe	Ba	0.6948	0.6948	KW 45515 PS ICO414/06
Id działki: 260503_4.0002.975/174							
975/176	8	WARSZAWSKA	Tereny przemysłowe	Ba	0.0108	0.0108	KW 45515 PS ICO414/06
Id działki: 260503_4.0002.975/176							
Razem powierzchnia działek :						0.8990 ha	
Słownie : osiem tysięcy dziewięćset dziewięćdziesiąt m. kwadr.							

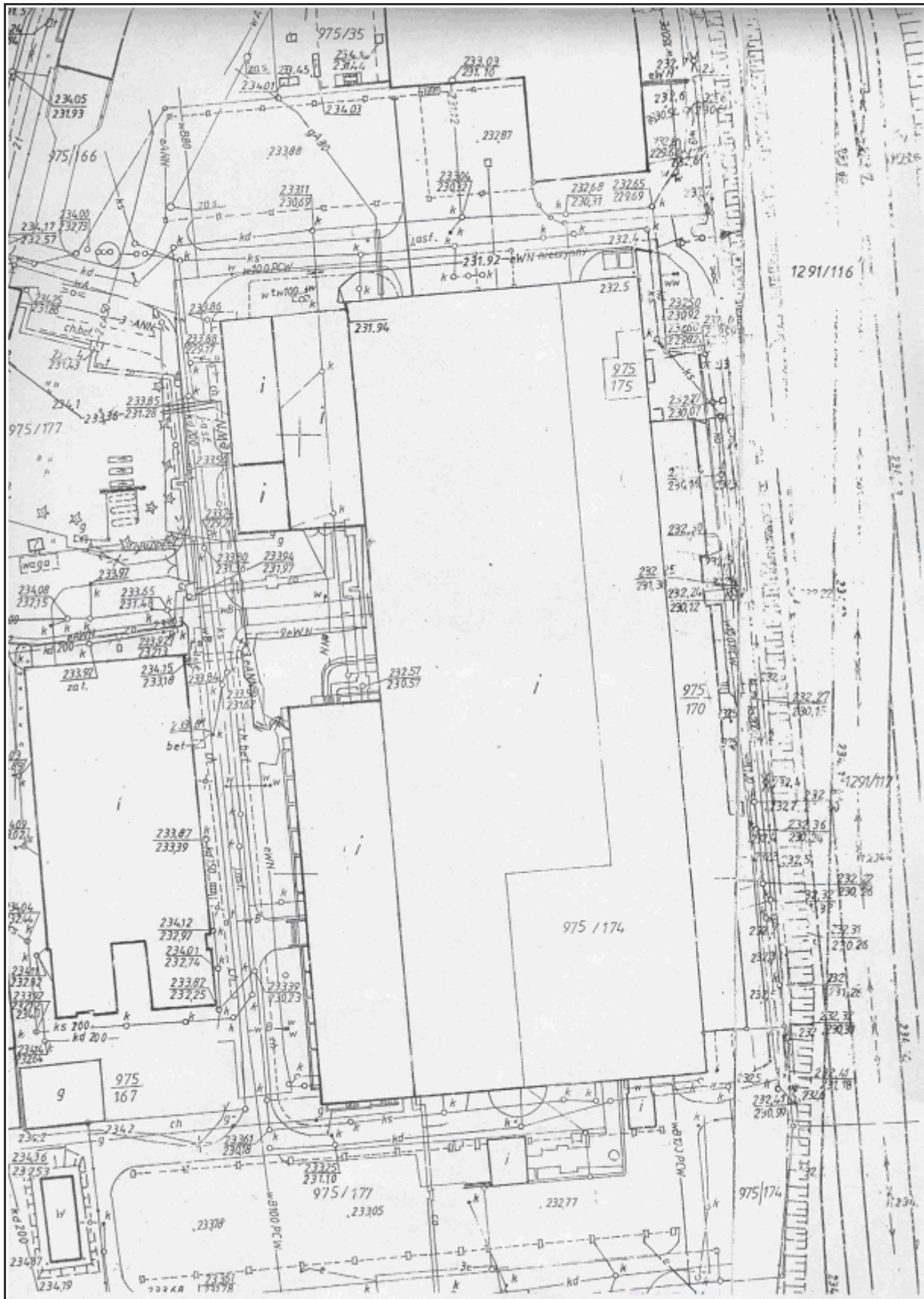
Dokumentacja fotograficzna:



Bezpośrednie otoczenie terenu (mapa lotnicza) :



Mapa sytuacyjno – wysokościowa:



Kancelaria Finansowo - Prawna MERQUS jest firmą konsultingową specjalizującą się w obszarach doradztwa inwestycyjnego i gospodarczego oraz zarządzaniu ryzykiem kredytowym dla firm specjalizujących się w handlu międzynarodowym.

Współpracując z naszymi klientami koncentrujemy się na wypracowaniu korzystnych strategii prowadzenia działalności gospodarczej. Za cel stawiamy sobie również przygotowanie przedsiębiorców do zmieniających się realiów rynkowych, regulacji prawnych oraz podatkowych, aby nasi klienci mogli wypracować przewagę konkurencyjną.

W ostatnim czasie (**2008 r.**) doprowadziliśmy do:

- inwestycji włoskiej grupy **SAFWOOD (MD Sp. z o.o.)** na terenie gminy Końskie zakładu produkcyjnego drewnianych elementów wykorzystywanych do budowy domów jednorodzinnych, o łącznej powierzchni 14 ha, gdzie docelowo zatrudnienie znajdzie **100 osób**. Inwestycja szacowana jest na poziomie 8 milionów złotych.
- inwestycji **holenderskiej grupy producentów rolnych** na terenie gminy Stąporków w zakład produkcyjny szklarni ogrodnich o łącznej powierzchni **2,59 ha**, gdzie docelowo znajdzie zatrudnienie około 20 osób, inwestycja na poziomie 3 milionów złotych
- inwestycji **firmy meblarskiej Korner** z Radomska – która przygotowuje się do uruchomienia nowego zakładu produkcyjnego w miejscowości Przedbórz.
- inwestycji jednego z czołowych producentów okien – dla którego przygotowujemy teren pod centrum logistyczno magazynowe w Kielcach.
- inwestycji **firmy Nowa Gala** – dla której przygotowaliśmy tereny magazynowe.
- inwestycji **Firmy Ceramika Końskie** – dla której przygotowujemy tereny pod nowy zakład produkcyjny.

Misją naszej firmy jest tworzenie właściwej atmosfery i warunków dla zapewnienia przedsiębiorstwom zagranicznym optymalnych warunków do prowadzenia działalności gospodarczej na terenie Polski. We współpracy z samorządem lokalnym podejmujemy działania mające na celu pozyskiwanie inwestorów poprzez podnoszenie atrakcyjności inwestycyjnej terenu, pomoc w pozyskiwaniu środków finansowych, w tym pomocowych z UE, współpracę z krajowymi i zagranicznymi jednostkami naukowymi.

Z poważaniem

Rafał Mularczyk

